

Serie de puertas Raynor Innovation

PUERTAS SECCIONALES PARA GARAJE

**10 Años de
Garantía**
RAYNOR



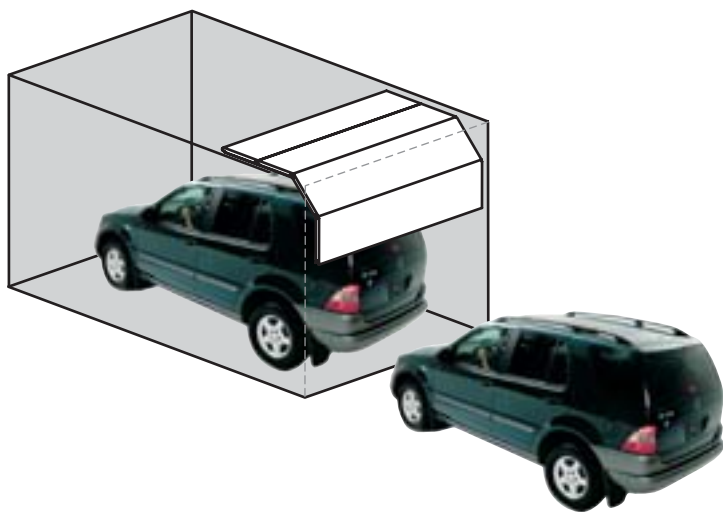
2438 mm X 2125 mm
Affina Lisa en Blanco

--	--	--	--	--	--	--	--	--	--	--	--	--	--	--	--	--	--	--	--	--	--	--	--	--	--	--	--	--	--	--	--	--	--	--	--	--	--	--	--	--	--	--	--	--	--	--	--	--	--	--	--	--	--	--	--	--	--	--	--	--	--	--	--	--	--	--	--	--	--	--	--	--	--	--	--	--	--	--	--	--	--	--	--	--	--	--	--	--	--	--	--	--	--	--	--	--	--	--	--

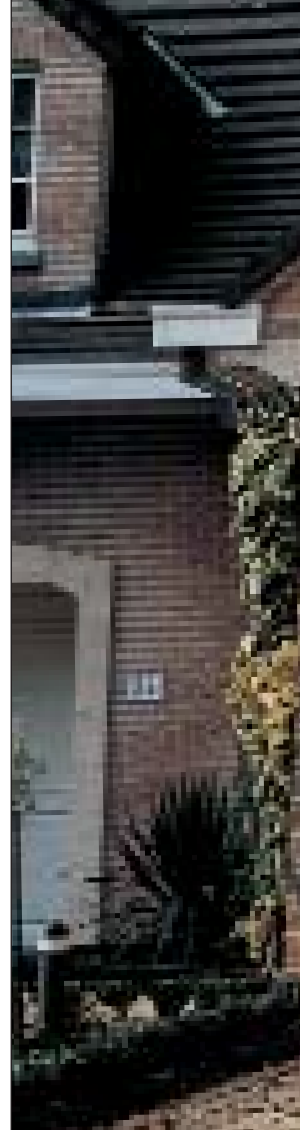
APROBADA SEGÚN NORMAS Y ESTÁNDARES EUROPEOS.

AFFINA™

Las puertas Affina son elegantes y resistentes, ofreciéndole las características del sistema Enduracote™.



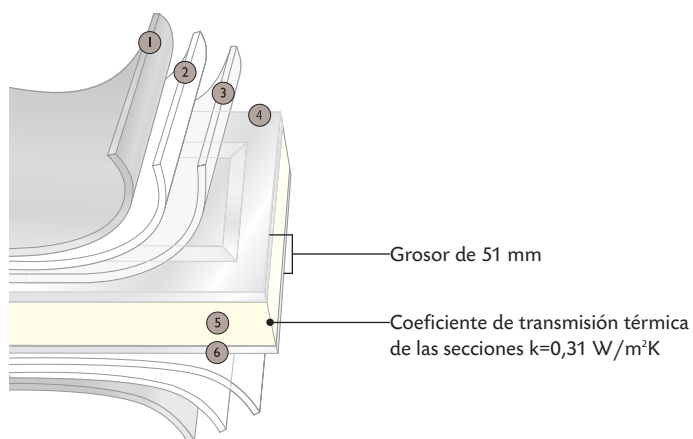
Las puertas seccionales aprovechan al máximo el espacio disponible de su garaje. Por fuera, le permiten estacionarse en espacio reducido. Por dentro, la puerta se abre hasta el límite superior del techo de su garaje, dándole así el espacio suficiente para los grandes vehículos modernos.



Secciones con grosor de 51 mm

Las secciones Affina tienen un grosor de 51 mm y están fabricadas de un acero de 0,43mm galvanizado, fuerte, resistente al óxido y además tienen como acabado un revestimiento a base de laca de poliéster horneada para hacerla más resistente y prolongar su duración.

- ① Acabado al horno
- ② Epoxy
- ③ Capa galvanizada
- ④ Acero de Alta calidad
- ⑤ Aislante de poliuretano
- ⑥ Acero de Alta calidad



Colores

Estándar



Blanco (similar al RAL 9016)



Tono Arcilla (similar al RAL 1019)



Almendra (similar al RAL 1013)



Gris (similar al RAL 7040)



Marrón* (similar al RAL 8028)



Verde oscuro* (similar al RAL 6005)

Para colores adicionales, contacte a su distribuidor de área.

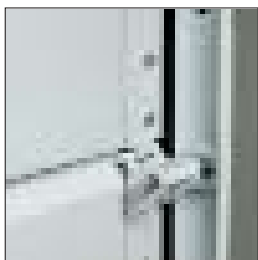
*Características del proceso de laqueado en fluorocarbono, pvf₂, que le brinda una prolongada protección contra los rayos UV para que no se decoloren las secciones.



Affina Colonial Blanca de 4877mm x 2125mm

Grosor de 51 mm | Coeficiente de transmisión térmica de 0,31 W/m²K

Sistema de Herraje EnduraCote™



El sistema de Herraje EnduraCote™, únicamente disponible, con las puertas Affina, le aporta una larga duración a los muelles/resortes, guías y herraje.

Éstos están recubiertos mediante un proceso de laqueado electrostático que a la vez les da un acabado limpio y una máxima protección contra el óxido. Los rodillos de nylon y los cojinetes de acero ayudan a reducir el ruido en la parte superior.

Garantía Premium

Secciones de las puertas: 10 Años

Herraje/Muelles/Resortes: 10 Años

AFFINA™

Funcionamiento & Durabilidad

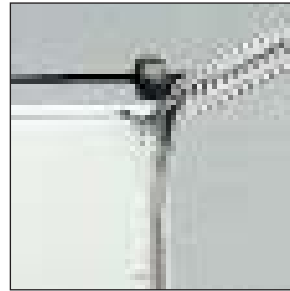
1 Apertura Silenciosa



Los rodillos de nylon con cojinetes de acero tienen un suave desplazamiento, reduciendo el ruido en la parte superior - una gran ventaja cuando la vivienda esta cerca del garaje. Las bisagras están fabricadas con un acero

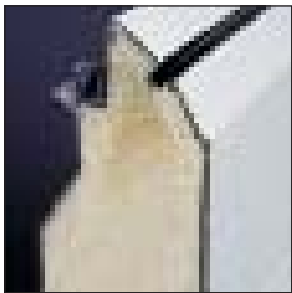
de alta calidad, que le ofrecen un atractivo y sencillo diseño, además están laqueadas en blanco para brindarle máxima protección contra el óxido.

2 Acoplamiento Perfecto de las Guías



Las guías EnduraCote™ están laqueadas en blanco para un desplazamiento suave y a la vez atractivo. Las guías son ajustables para una rápida instalación y para un perfecto acoplamiento en el hueco de apertura previniendo así la pérdida de energía.

3 Ahorro de Energía



El aislante de poliuretano no contiene clorofluorocarbono, le brinda un ahorro de energía, y ocupa totalmente el espacio entre las chapas de las secciones. Coeficiente de las secciones $k = 0,31 \text{ W/m}^2\text{K}$, de toda la puerta $k = 0,97 \text{ W/m}^2\text{K}$.

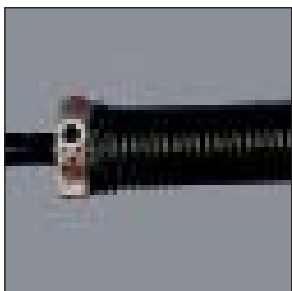
4 Máxima Protección Térmica



La protección térmica que le brinda la junta térmica de una pieza (A), previene el escape del calor y el contacto de metal a metal entre la chapa interior y exterior. Otra junta labial (B) que se encuentra entre las secciones, impide la

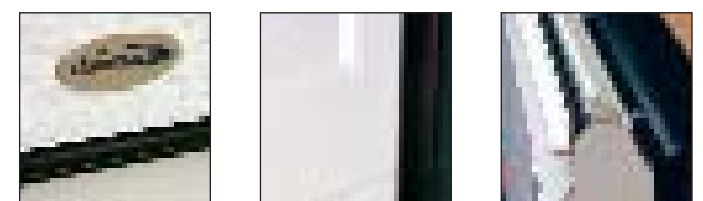
circulación del aire y la filtración del agua.

5 Muelles/Resortes de larga duración

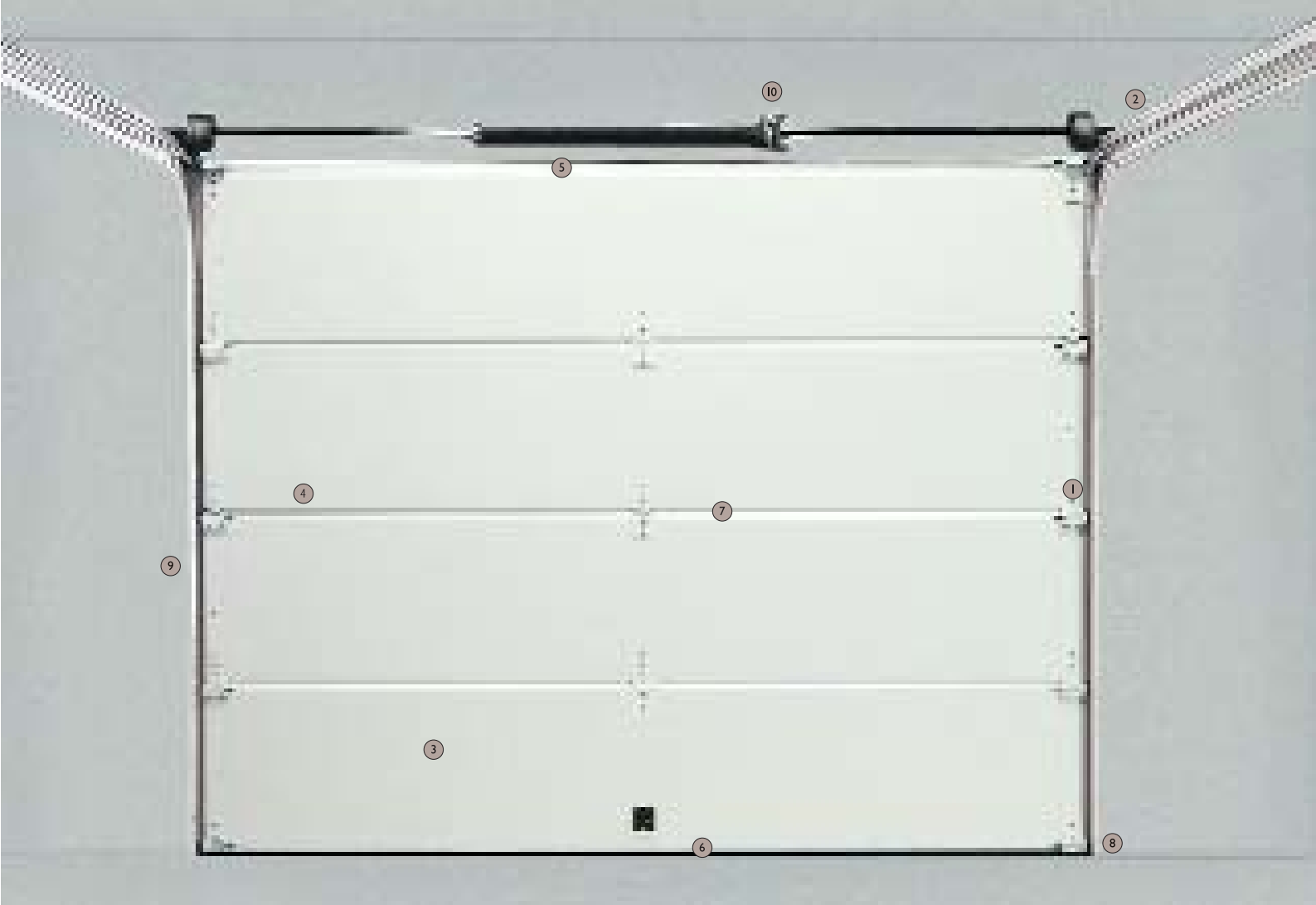


Los muelles EnduraCote™ tienen una laca electrostática negra para resistir el óxido y darles mayor duración. Están diseñados de manera precisa y calculados de acuerdo al peso de la puerta para levantarla y bajarla sin esfuerzo alguno.

6 La Efectividad de la Junta Perimetral



La junta perimetral garantiza máxima impermeabilización e impide el paso de corrientes de aire, lluvia y nieve.



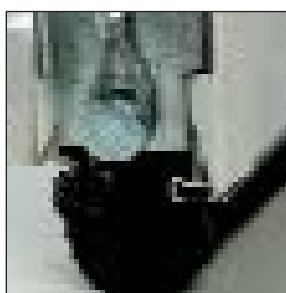
Seguridad

7 Protección para los dedos



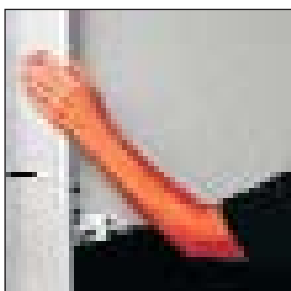
Al abrir y cerrar la puerta, el sistema de Protección para dedos Raynor previene que los dedos queden atrapados, ya sea por dentro o fuera de las secciones.

8 Protección del Cable



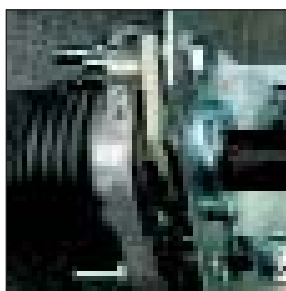
Como medio de protección contra accidentes y lesiones, el cable está diseñado para que no pueda ser liberado mientras esté tensionado.

9 Protección Lateral



La barra protectora lateral del marco impide el aprisionamiento accidental en ambos lados. Los cables siempre quedan por dentro de esta barra protectora.

10 Protección contra rotura del muelle/resorte



El sistema de protección contra rotura del muelle/resorte impide que la puerta caiga más de 300 mm.

Opciones y Ventanas

Cerradura



Como opción para puertas de operación manual, contamos con una cerradura cilíndrica tipo europea.

Dintel reducido



Para casos donde no cuente con suficiente dintel, el sistema de apertura puede montarse en la parte trasera de la guía.

Vitrales Decorativos

LO ÚLTIMO EN ELEGANCIA

Acrilamientos tipo Dimensions™

Acrílicos Serigrafiados y Biselados



Antique Charcoal Ranch



Antique Brass Ranch



Regency Brass Colonial



Expressions Brass Colonial

Serigrafiados



Sherwood Colonial



Cathedral Colonial



Sunburst Ranch

Estilo Snap'In



Sunburst Colonial



Sunburst Ranch



Stockton Colonial



Stockton Ranch



Cascade Colonial



Cascade Ranch



Sherwood Colonial



Cathedral Colonial



Sunray Ranch

Nota: se muestran las ventanas instaladas en un garaje sencillo, con la excepción del modelo Sunray Ranch.

Claro y Opaco

Cristal Claro Templado



Colonial



Rancho

Cristal Opaco Templado



Colonial



Rancho

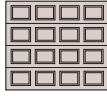
Diseño de la puerta

ELEVACIÓN Y TAMAÑOS

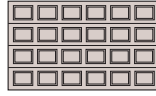
Colonial



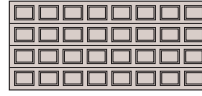
1829mm - 2134mm Alto
1829mm - 2108mm Ancho



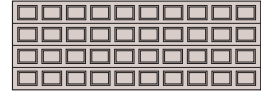
1829mm - 2134mm Alto
2125mm - 3124mm Ancho



1829mm - 2134mm Alto
3150mm - 4114mm Ancho



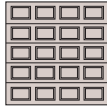
1829mm - 2134mm Alto
4140mm - 5918mm Ancho



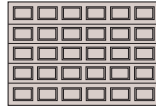
1829mm - 2134mm Alto
5944mm - 6096mm Ancho



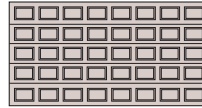
2286mm - 2667mm Alto
1829mm - 2108mm Ancho



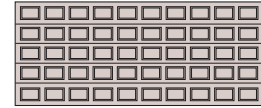
2286mm - 2667mm Alto
2125mm - 3124mm Ancho



2286mm - 2667mm Alto
3150mm - 4114mm Ancho



2286mm - 2667mm Alto
4140mm - 5918mm Ancho

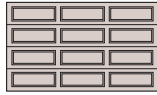


2286mm - 2667mm Alto
5944mm - 6096mm Ancho

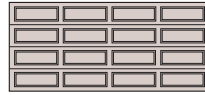
Rancho



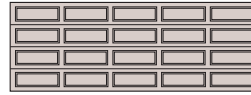
1829mm - 2134mm Alto
2125mm - 2108mm Ancho



1829mm - 2134mm Alto
3150mm - 4114mm Ancho



1829mm - 2134mm Alto
4140mm - 5918mm Ancho



1829mm - 2134mm Alto
5944mm - 6096mm Ancho



2286mm - 2667mm Alto
2125mm - 3124mm Ancho



2286mm - 2667mm Alto
3150mm - 4114mm Ancho

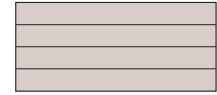


2286mm - 2667mm Alto
4140mm - 5918mm Ancho

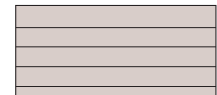


2286mm - 2667mm Alto
5944mm - 6096mm Ancho

Liso



1829mm - 2134mm Alto
1829mm - 6096mm Ancho



2286mm - 2667mm Alto
1829mm - 6096mm Ancho

Cuarterones Combinados

Millcreek

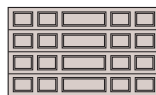


1829mm - 2134mm Alto
2125mm - 2108mm Ancho



2286mm - 2667mm Alto
2125mm - 3124mm Ancho

Bridgeport



1829mm - 2134mm Alto
3150mm - 4114mm Ancho



2286mm - 2667mm Alto
3150mm - 4114mm Ancho

Ridgelake



1829mm - 2134mm Alto
3150mm - 4114mm Ancho



2286mm - 2667mm Alto
3150mm - 4114mm Ancho

Baypoint



1829mm - 2134mm Alto
4140mm - 5918mm Ancho



2286mm - 2667mm Alto
4140mm - 5918mm Ancho

Highcrest



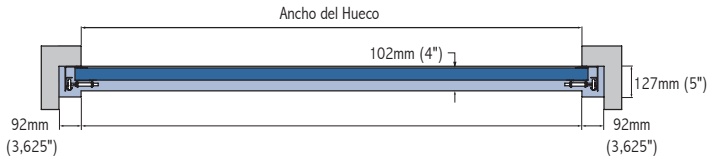
1829mm - 2134mm Alto
4140mm - 5918mm Ancho



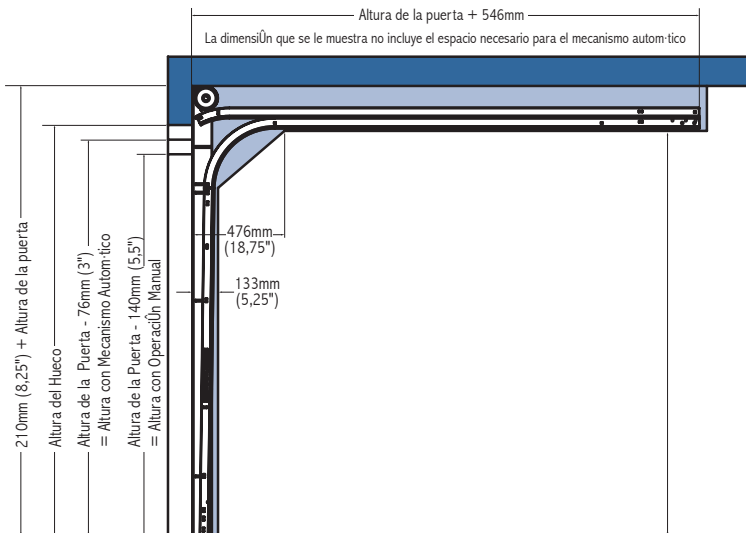
2286mm - 2667mm Alto
4140mm - 5918mm Ancho

Croquis para puertas de garaje

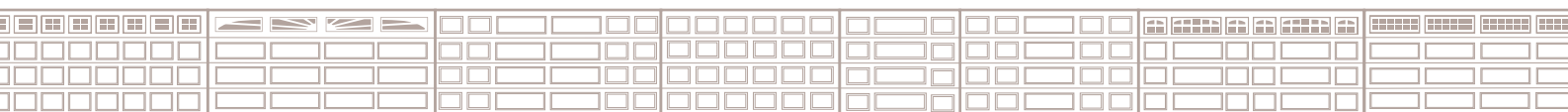
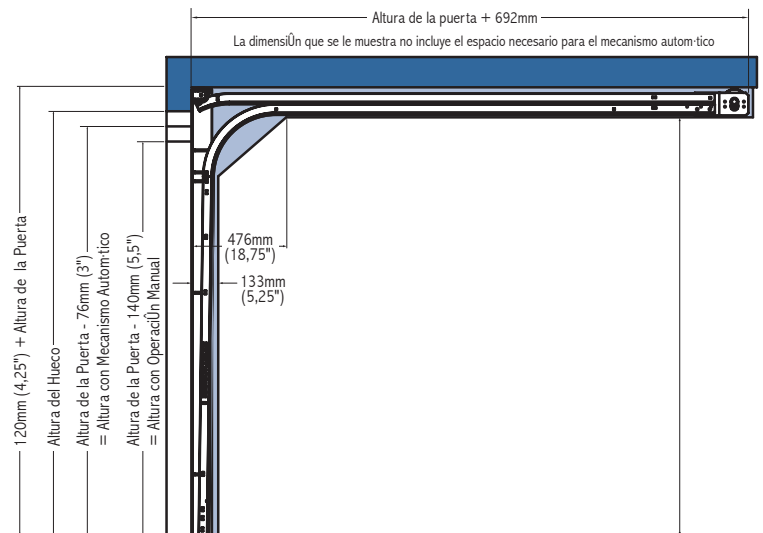
Detalle de la Jamba



Dintel Est andar



Dintel Reducido



www.raynor.com

Raynor Worldwide • P.O. Box 448, 1101 East River Road • Dixon, IL 61021-0448 USA



Esta informaci n al momento de imprimirse es completa y v eridica. Sin embargo, nos reservamos el derecho de hacer cambios al producto en especificaciones y disponibilidad sin previo aviso. Se muestran los colores lo m as exacto posible de acuerdo al proceso de impresi n utilizado. Para una apreciaci n m as correcta del color, por favor utilice la muestra real del producto.

Las caracter sticas, especificaciones y dem as opciones, est n sujetas a cambio sin previo aviso.